

(Prediger Salomo, Kap. 4)

Andante

Singstimme

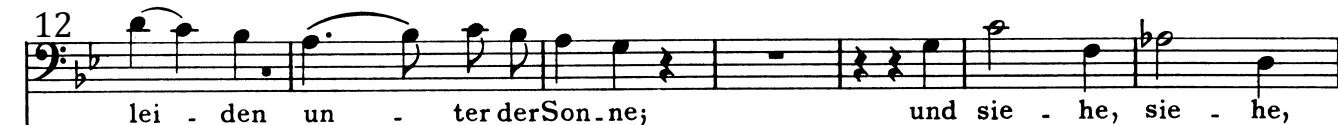
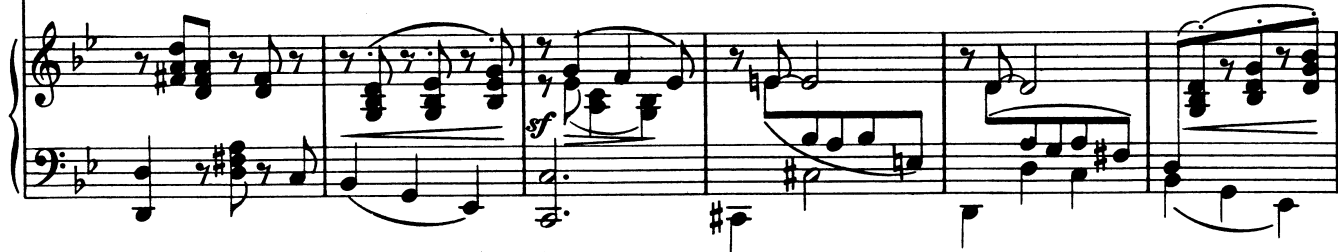


Ich wand - te mich, und sa - he

Pianoforte



an al - le, die Un - recht lei - den un - ter der Son - ne, die Un - recht



lei - den un - ter der Son - ne; und sie - he, sie - he,



da wa - ren Trä - nen, Trä - nen de - rer, die Un - recht



24

lit - ten und hat - ten kei - nen Trö - ster, und die ih - nen Un - recht täten,

The musical score for measures 24-28 features a vocal line in the bass clef and a piano accompaniment in grand staff. The key signature has two flats (B-flat and E-flat), and the time signature is 4/4. The lyrics are: "lit - ten und hat - ten kei - nen Trö - ster, und die ih - nen Un - recht täten,". The piano part includes dynamic markings such as *f* and *sf*.

29

wa - ren zu mäch - tig, daß — sie kei - nen, keinen Trö - ster

The musical score for measures 29-33 continues the vocal line and piano accompaniment. The lyrics are: "wa - ren zu mäch - tig, daß — sie kei - nen, keinen Trö - ster". The piano part includes dynamic markings such as *f* and *sf*.

34

ha - ben konn - ten. Da lob - te ich die To - ten, die

The musical score for measures 34-40 continues the vocal line and piano accompaniment. The lyrics are: "ha - ben konn - ten. Da lob - te ich die To - ten, die". The piano part includes dynamic markings such as *pp* and *sf*.

41

schon ge - stor - ben wa - ren, mehr als die Le - ben - di - gen, — die

The musical score for measures 41-46 continues the vocal line and piano accompaniment. The lyrics are: "schon ge - stor - ben wa - ren, mehr als die Le - ben - di - gen, — die". The piano part includes dynamic markings such as *sf* and *f*.

10 (52)

49 *s.v.*

noch das Le - ben hat - ten; und der noch nicht ist,

56

ist bes - ser als al - le bei - de, und des Bö - sen

63 *sostenuto poco a poco*

nicht in - ne wird, — das — un - ter der Son - ne ge -

69

schieht.